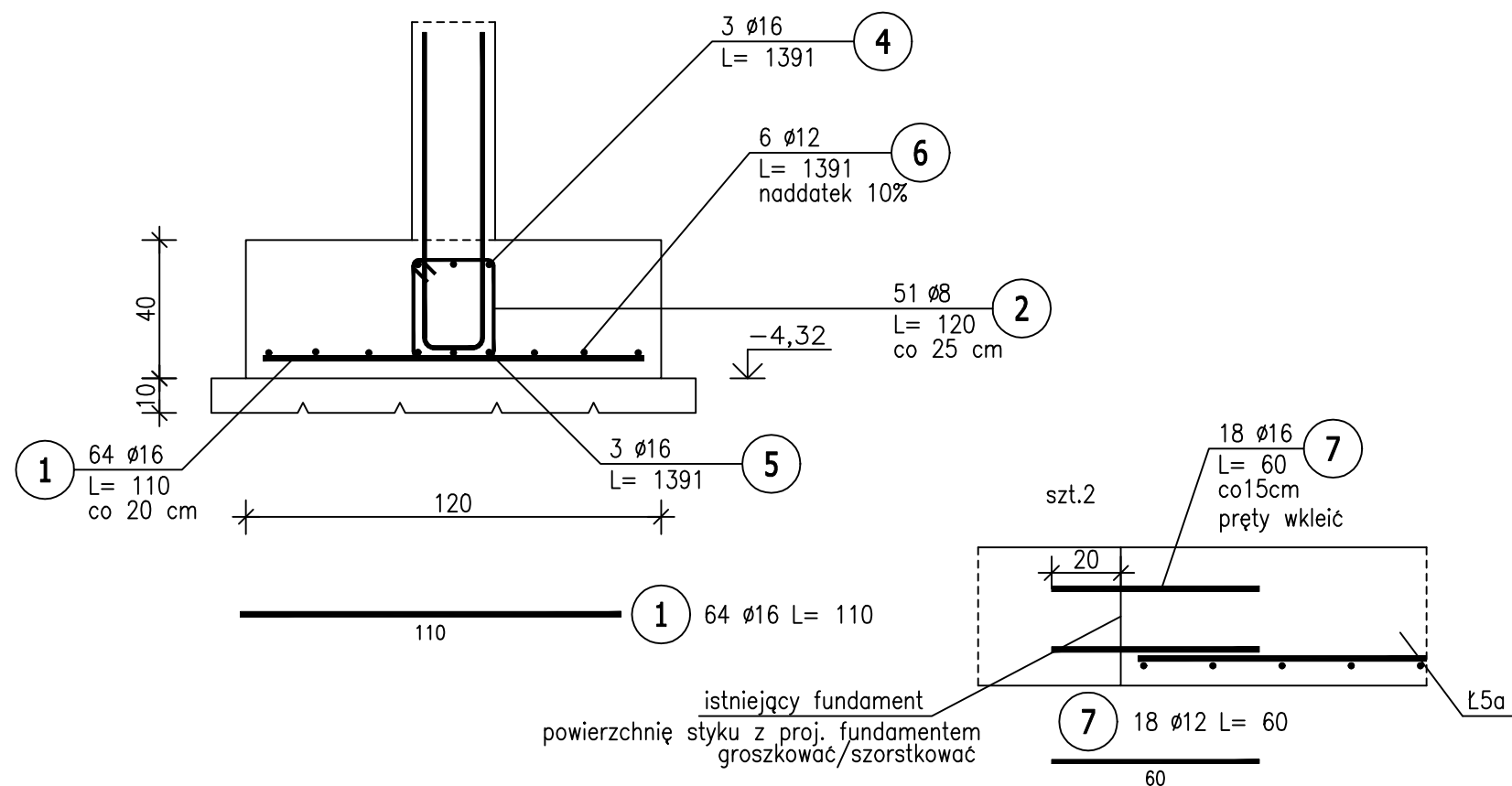
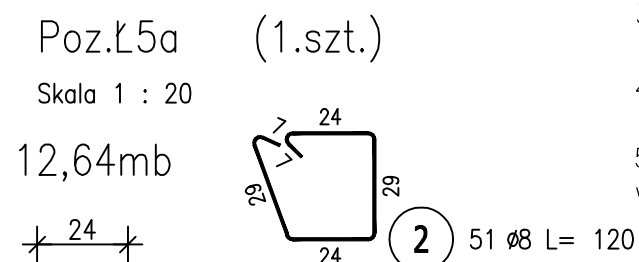


#### UWAGI:

- Pod wszystkimi ławami podkład z chudego betonu C8/10
- Pręty zbrojenia podłużnego łączyć na zakład 45d
- Max. w jednym miejscu łączyć 50% zbrojenia podłużnego
- Dla prętów zbrojenia podłużnego ław uwzględniono dodatki na zakłady +10%
- nie ujęto w zestawieniu zbrojenia w narożnikach i skrzyżowaniach ław





#### ZESTAWIENIE STALI ZBROJENIOWEJ

POZ.	NR PRĘTA	ø [mm]	DŁUGOŚĆ [m]	ILOŚĆ			DŁ. ŁĄCZNA [m]		
				PRĘTÓW	x POZ.	RAZEM	A-IIIIN		
							ø8	ø12	ø16
Poz. Ł5a – – 1 szt.									
Ł5a	1	16	1,100	64	1	64			70,40
	2	8	1,200	51	1	51	61,20		
	4	16	13,910	3	1	3			41,73
	5	16	13,910	3	1	3			41,73
	6	12	13,910	6	1	6		83,46	
	7	16	0,600	36	1	36			21,60
Poz. Ł11 – – 1 szt.									
Ł11	1	12	1,000	55	1	55		55,00	
	2	8	1,200	44	1	44	52,80		
	4	16	11,924	3	1	3			35,77
	5	16	11,924	3	1	3			35,77
	6	8	11,924	4	1	4	47,70		
DŁUGOŚĆ RAZEM [m]							161,70	138,46	247,00
MASA JEDNOSTKOWA [kg/m]							0,395	0,888	1,578
MASA [kg]							63,87	122,95	389,77
MASA CAŁKOWITA [kg]							576,59		

- Opis kształtu pręta: PN-EN ISO 3766 (gabarytowo)
- Opis długości haka: gabarytowy
- Długość pręta L: suma wymiarów gabarytowych

**BETON C30/37**  
**wodoszczelność W8**  
**STAL A-IIIN /B500SP/**  
**klasa ekspozycji: XC2**  
**KLASA KONSTRUKCJI: S4**  
**OTULINA ZBROJ.-5cm**

		WOJEWÓDZKIE PRZEDSIĘBIORSTWO USŁUG INWESTYCYJNYCH ul. Tadeusza Wyrzykowskiego 3, 06-400 Ciechanów biuro@wpui.pl REGON: 130013128, NIP: 5660004573	
NAZWA ZAMIERZENIA BUDOWLANEGO: Budowa nowego budynku z przeznaczeniem na Centrum Zdrowia Psychicznego wraz z wyposażeniem oraz przebudowa Kliniki Psychiatrii, Stresu Bojowego i Psychotraumatologii WIM PIB			
INWESTOR:		WOJSKOWY INSTYTUT MEDYCZNY PAŃSTWOWY INSTYTUT BADAWCZY	
			
LOKALIZACJA ZAMIERZENIA BUDOWLANEGO: ul. Szaserów 128, 04-141 Warszawa, część dz.ew. nr 8/4 z obrębu 3-04-03			
PROJEKT TECHNICZNY		BRANŻA KONSTRUKCJA	
TEMAT RYSUNKU: PRZEKROJE FUNDAMENTOWE		DATA: 12.2025	
PROJEKTANT mgr inż. Zbigniew Wojciechowski nr upr. 202/89/OI, w spec. konstr. - bud.		SKALA: 1 : 20	
PROJEKTANT SPRAWDZAJĄCY mgr inż. Magdalena Szczygłowska WAM/0028/POOK/13 spec. konstr.-bud.		NR RYS: K2.6	